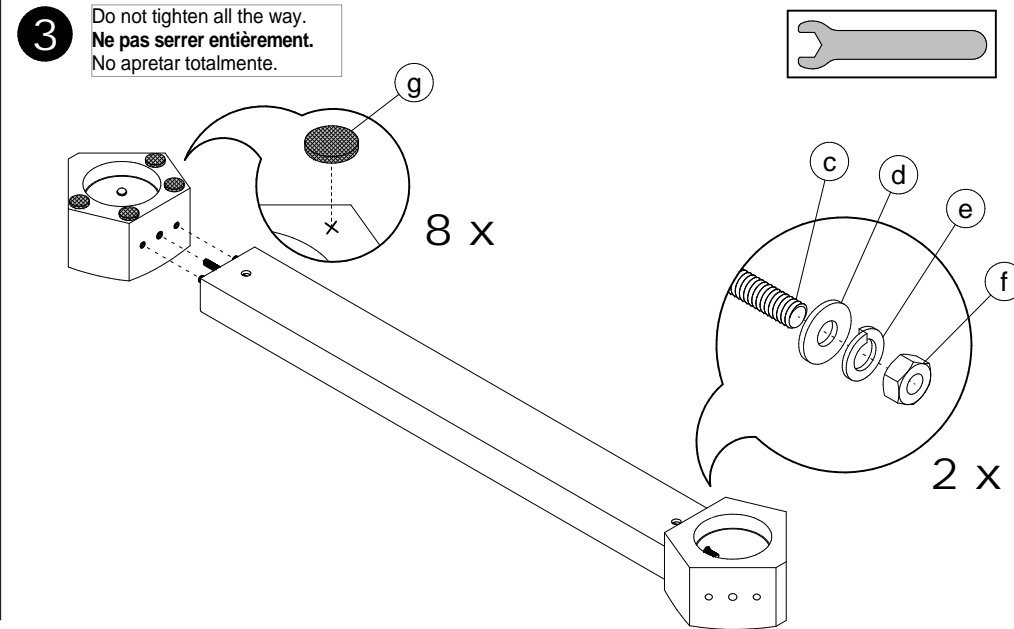
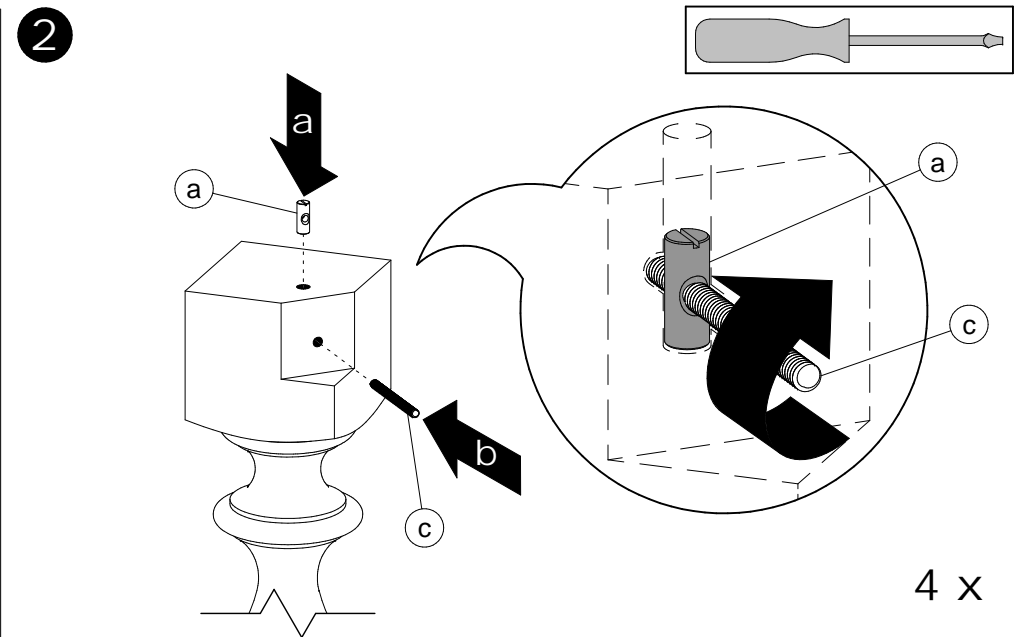
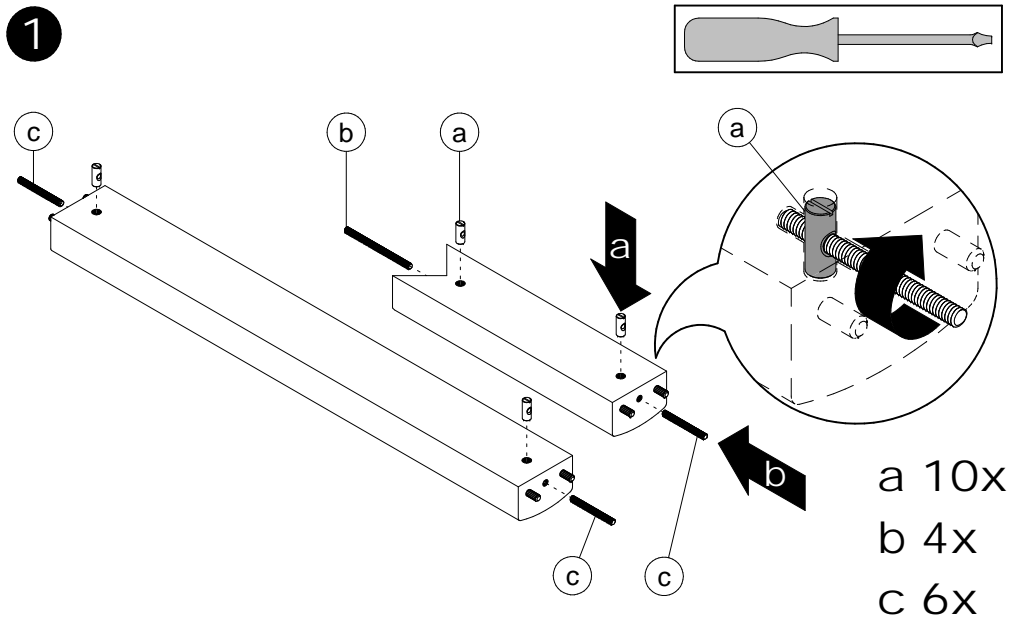
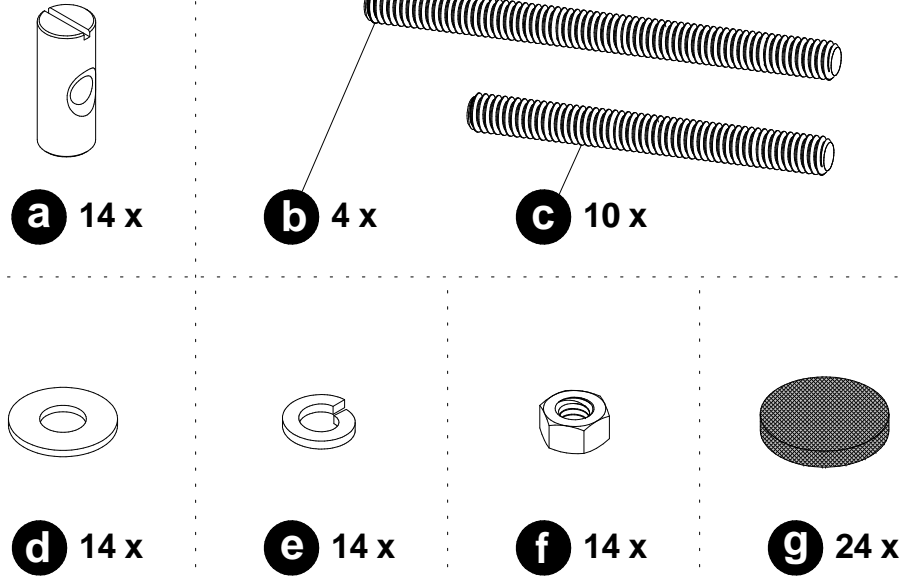



Assembly instructions for pedestal table with legs
 Principe d'assemblage d'une table à base avec pattes
 Procedimiento de ensamblaje de una mesa con patas

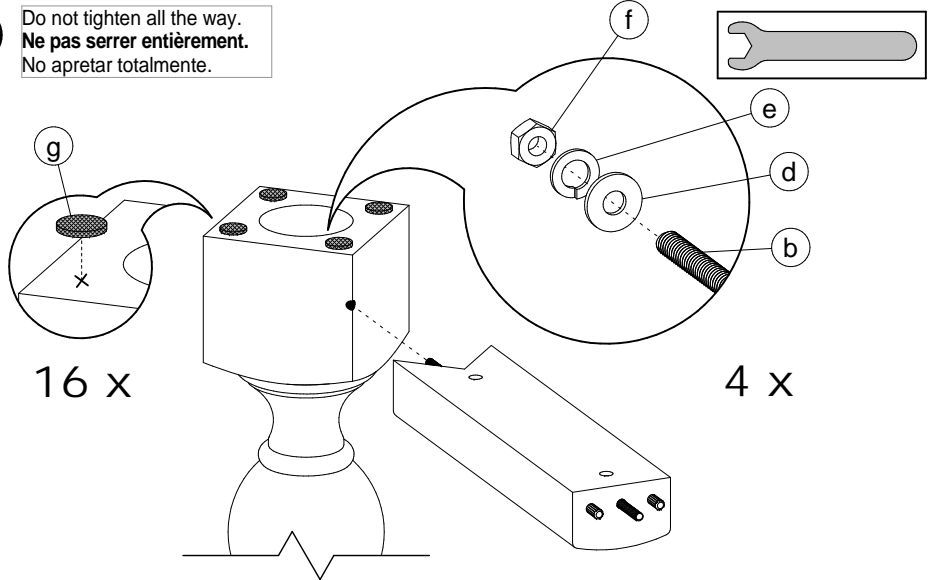
It is suggested to use 2 people to assemble the table.
 Il est suggéré d'être à deux pour assembler la table.
 Se sugiere ensamblar la mesa entre 2 personas.



Assembly instructions for pedestal table with legs
 Principe d'assemblage d'une table à base avec pattes
 Procedimiento de ensamblaje de una mesa con patas

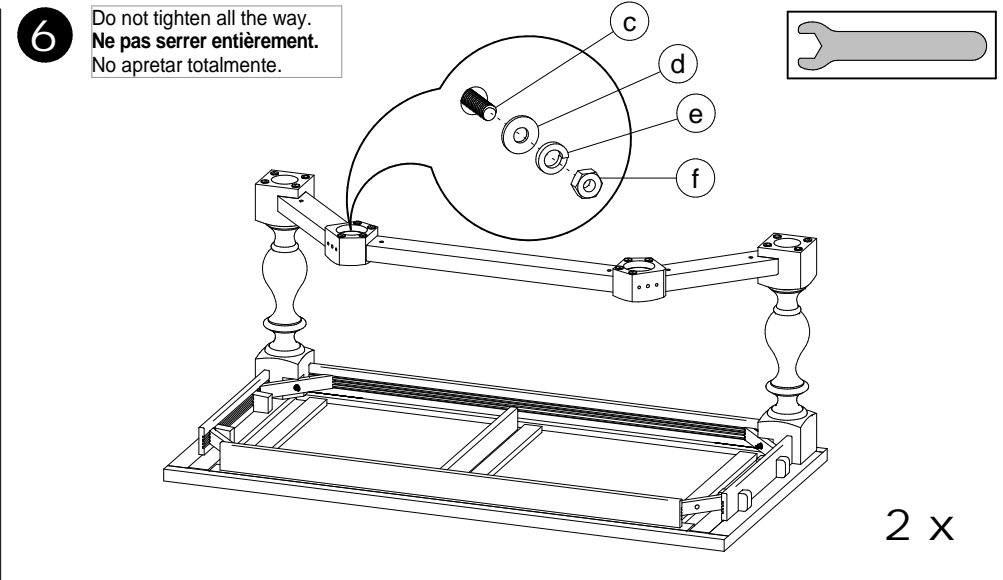
 Do not climb on the table.
 Risk of serious injury.
Ne pas monter sur la table.
Risque de blessures graves.
 No se trepe sobre la mesa.
 Riesgo de herirse gravemente.

4 Do not tighten all the way.
Ne pas serrer entièrement.
 No apretar totalmente.



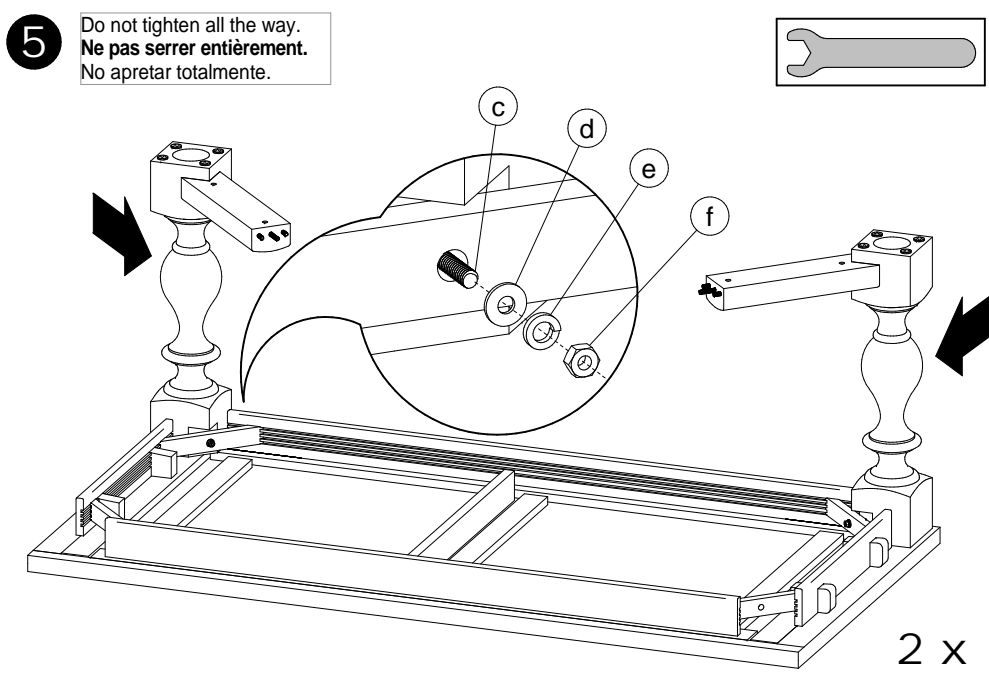
16 x 4 x

6 Do not tighten all the way.
Ne pas serrer entièrement.
 No apretar totalmente.



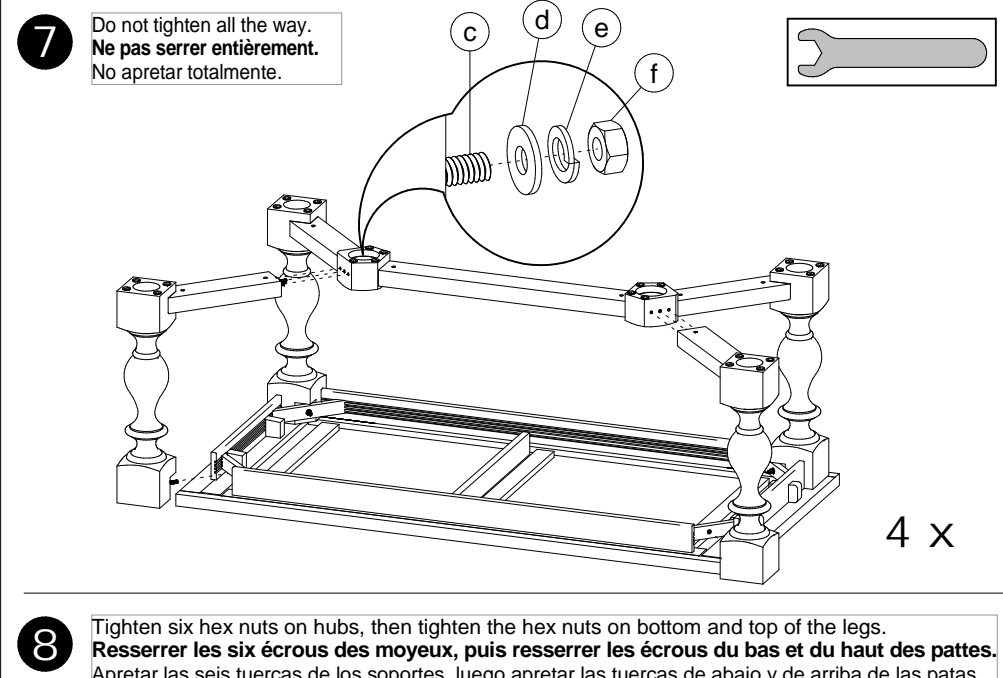
2 x

5 Do not tighten all the way.
Ne pas serrer entièrement.
 No apretar totalmente.



2 x

7 Do not tighten all the way.
Ne pas serrer entièrement.
 No apretar totalmente.



4 x

8 Tighten six hex nuts on hubs, then tighten the hex nuts on bottom and top of the legs.
Resserrer les six écrous des moyeux, puis resserrer les écrous du bas et du haut des pattes.
 Apretar las seis tuercas de los soportes, luego apretar las tuercas de abajo y de arriba de las patas.

CHAMPLAIN

Assembly for extension table

Principe d'installation des extensions

Procedimiento para la instalación de extensiones

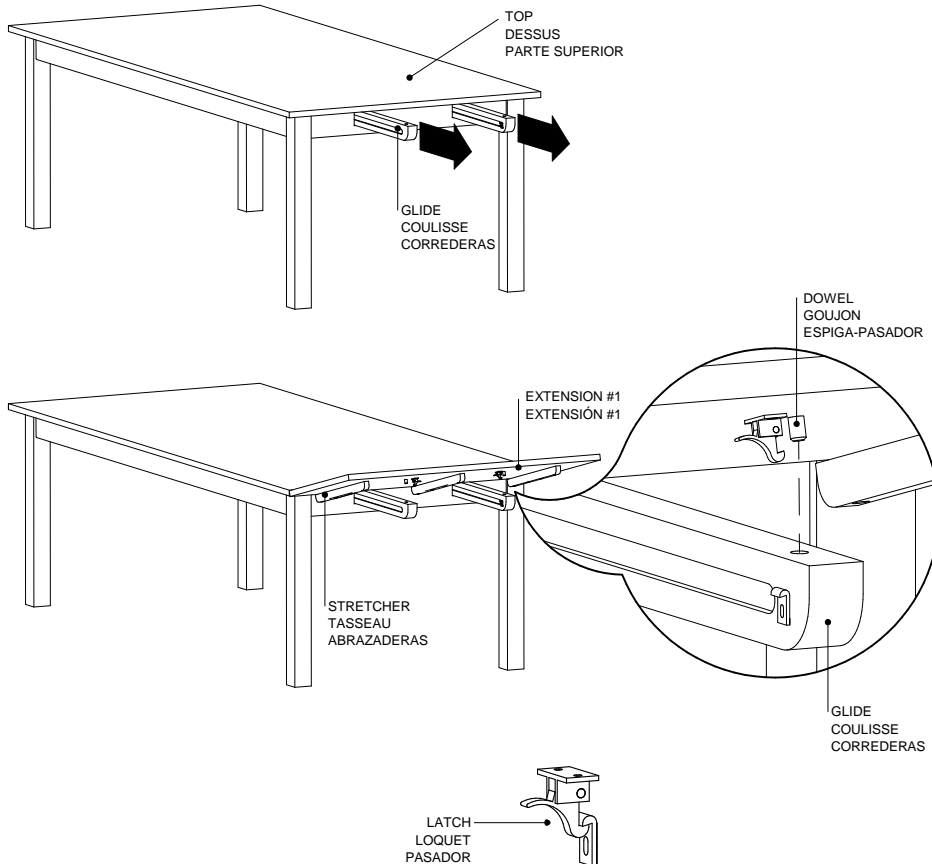
Maximum charge that leaf can support:
Charge maximale supportée sur l'extension:
Carga máxima soportada por la extensión:

50 lb / 22 kg

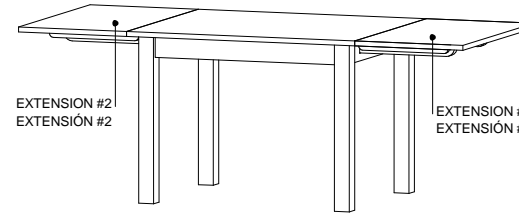
- 1** Pull the 2 ends of the glides. Position the end of the stretcher of the extension underneath the table and align the dowels of the extension with the holes of the glides. Place the extension on the glides. The extensions are numbered for a good alignment. The latches snap into place automatically. Check if they are properly closed.

Tirer sur les deux bouts de coulisse. Positionner le bout des tasseaux de l'extension sous le dessus de la table et aligner les goujons de l'extension avec les perçages sur les coulisses. Déposer l'extension sur les coulisses. Les extensions sont numérotées pour un bon positionnement. Les loquets s'enclenchent automatiquement. Vérifier s'ils sont bien fermés.

Tirar de los extremos de las dos correderas. Situar el extremo de las abrazaderas de la extensión bajo la parte superior de la mesa y alinear las espigas-pasador de la extensión con los agujeros en las correderas. Depositar la extensión sobre las correderas. Las extensiones están numeradas para un buen posicionamiento. Los pasadores se enganchan automáticamente. Verificar si están bien cerrados.



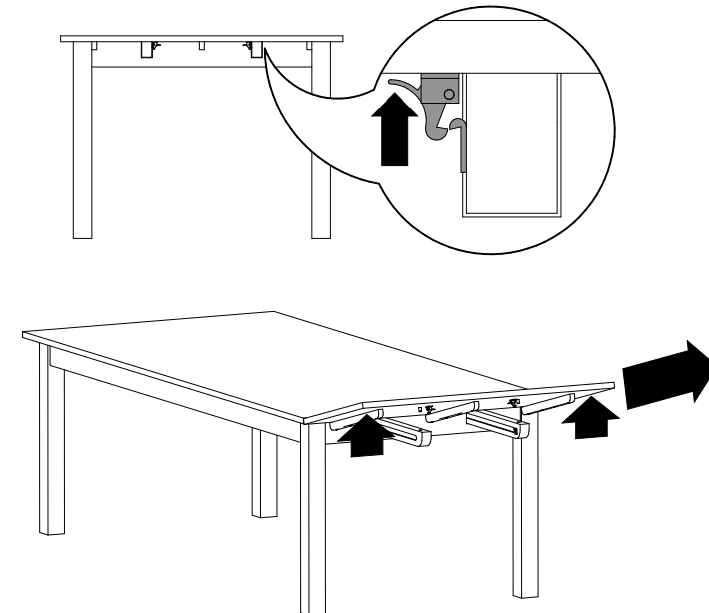
- 2** Repeat step 1 to install the second leaf.
Répéter l'étape 1 pour installer la deuxième extension.
Repetir la etapa 1 para instalar la segunda extensión.



Do not climb on table.
Risk of serious injuries.
Ne pas monter sur la table.
Risque de blessures graves.
No treparse sobre la mesa.
Riesgo de herirse gravemente.

Do not move the table by the extensions.
Ne pas déplacer la table par les extensions.
No desplazar la mesa por las extensiones.

- 3** To remove, press the latches on the extension. Lift the leaf lightly and pull horizontally.
Pour retirer l'extension, appuyer sur les loquets. Soulever légèrement vers le haut et tirer horizontalement.
Para retirar la extensión, presione los pasadores. Ligeramente levantar hacia arriba y tirar horizontalmente.



Renseignements pour circulation interne seulement
 NE PAS INCLURE CETTE PAGE DANS LE SAC

CODE PRODUIT SAC:		QUI2SACZ038	
CODE PRODUIT INFO-CLIENT:		FOP2INZTAB-1038	
REVISION:		P02	
NO	NOM	DESCRIPTION	QTÉ
1	FOAVISZCD5-16-18X30MM	BARIL ECROU 5/16-18 X 30mm	14
2	FOAVISZHN5-16-18	ECROU HEX. 5/16-18	14
3	FOAVISZLW 5-16	RONDELLE RESSORT BOLON 5/16"	14
4	FOAVISZTF5-16-18X3 3-4	TIGE FILETEE 5/16-18 X 3 3/4"	10
5	FOAVISZTF5-16-18X4 3-4	TIGE FILETEE 5/16-18 X 4 3/4"	4
6	FOAVISZWAS3-8H 5-16B	RONDELLE ID3/8"-BOULON 5/16"	14
7	QUIACCZFUTREV23125	FEUTRE COLLANT DIA. 1"	24

