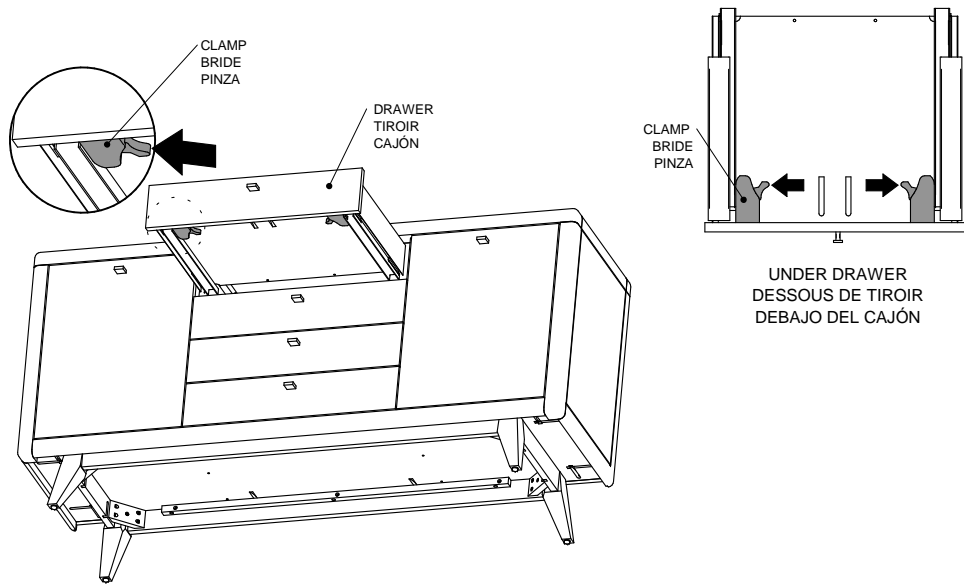


Instructions for Replacing a Drawer Front with Metal Sides

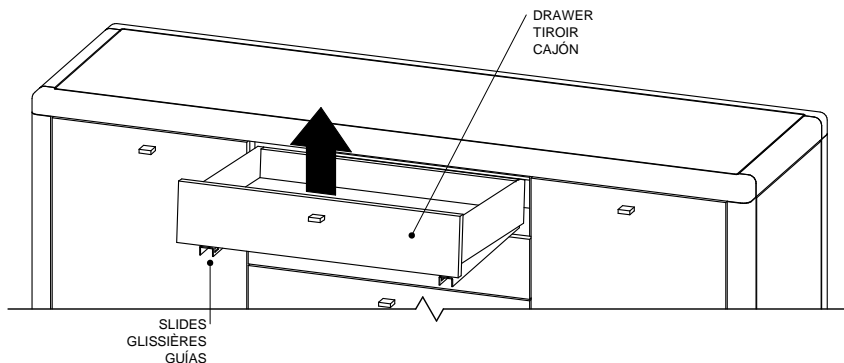
Consignes pour remplacer une façade de tiroir aux côtés métalliques

Instrucciones para reemplazar la parte frontal de un cajón con lados metálicos

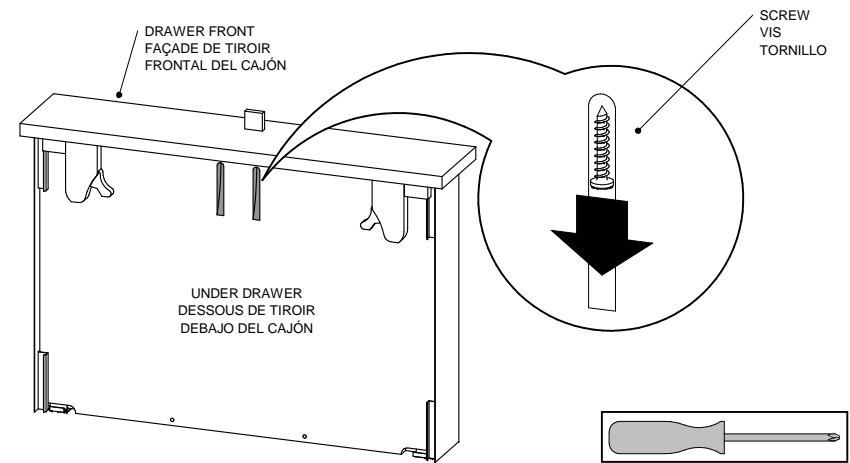
- 1** a) · Open the drawer to its full extension. Press on both clamps under the drawer.
 · **Ouvrir le tiroir complètement.**
Sur les glissières, pincer les brides sous le tiroir.
 · Abrir el cajón en toda su extensión. Apretar las dos pinzas debajo del cajón.



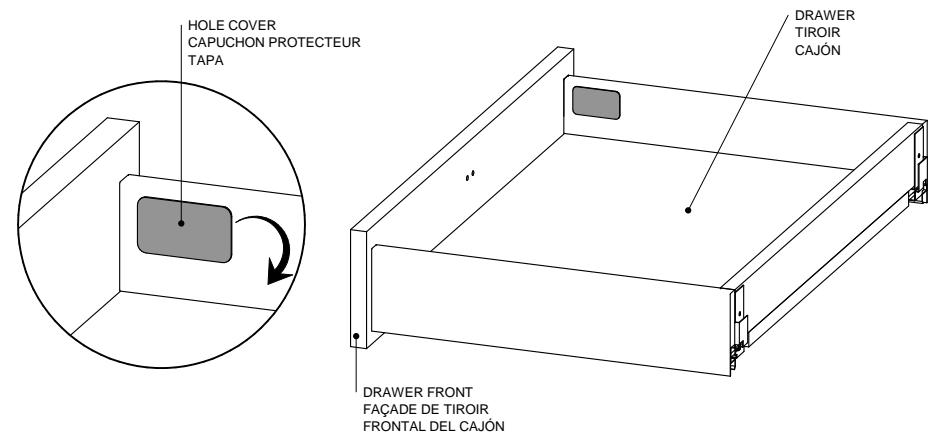
- b) · Hold clamps, raise the drawer slightly and pull it out.
 · **Maintenir les brides, soulever légèrement le tiroir et tirer pour l'enlever.**
 · Mantener las dos pinzas, levantar un poco el cajón para retirarlo.



- 2** · Loosen the screws at the front under the drawer.
 · **Dévisser les vis à l'avant sous le tiroir.**
 · Destornillar los tornillos de la parte frontal debajo del cajón.



- 3** · Carefully remove hole covers from the back.
 · **Retirer délicatement les capuchons protecteurs en tirant par l'arrière.**
 · Retirar con cuidado las dos tapas protectoras en la parte trasera.

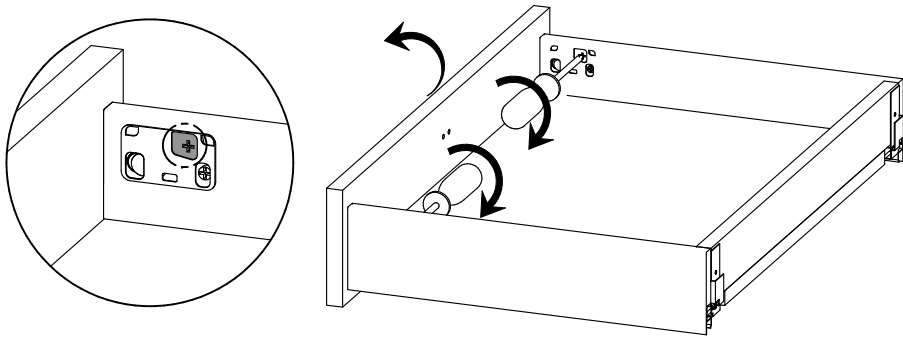
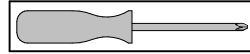


Instructions for Replacing a Drawer Front with Metal Sides

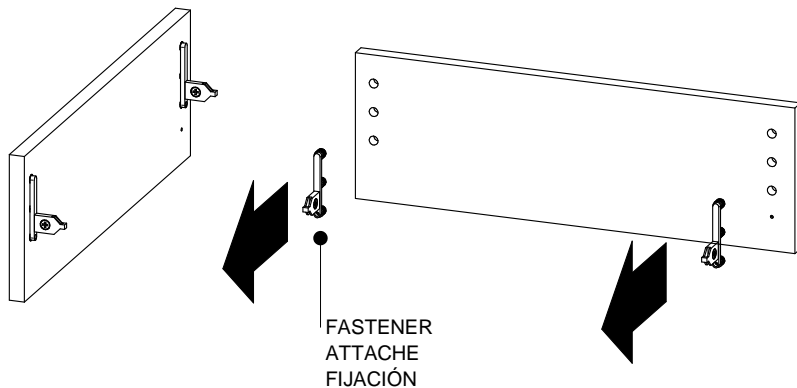
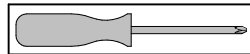
Consignes pour remplacer une façade de tiroir aux côtés métalliques

Instrucciones para reemplazar la parte frontal de un cajón con lados metálicos

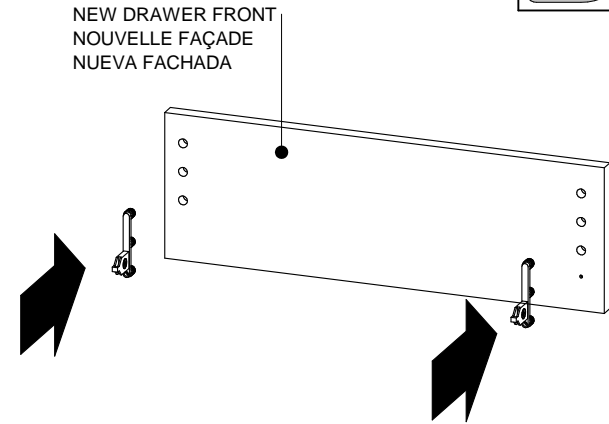
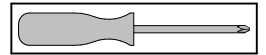
- 4** · Using a screwdriver, release the drawer front.
 · À l'aide d'un tournevis, dégager la façade de tiroir.
 · Con un destornillador, liberar la parte frontal del cajón.



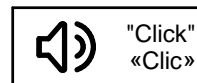
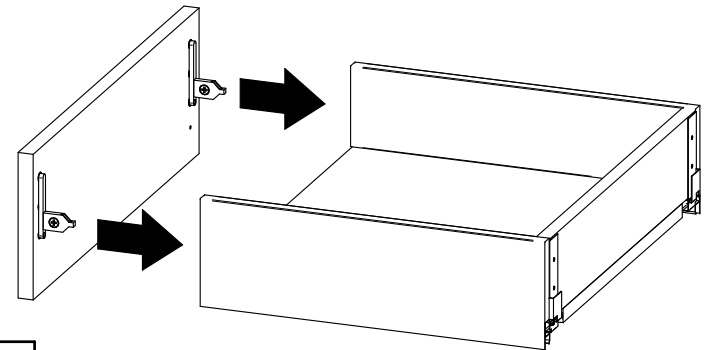
- 5** · Unscrew the drawer front fasteners.
 · Dévisser les attaches de la façade de tiroir.
 · Desatornillar las fijaciones de la parte frontal del cajón.



- 6** · Install and screw fasteners onto the new drawer front.
 · Installer et visser les attaches sur la nouvelle façade de tiroir.
 · Instalar y atornillar las fijaciones en la nueva fachada del cajón.



- 7** · Install the front to the drawer.
 · Installer la façade au tiroir.
 · Instalar la fachada del cajón.



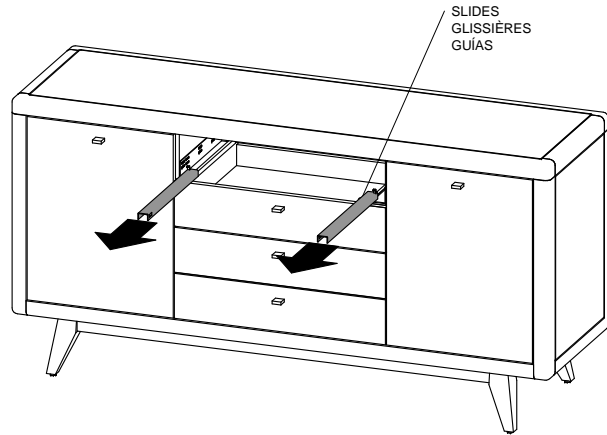
Instructions for Replacing a Drawer Front with Metal Sides

Consignes pour remplacer une façade de tiroir aux côtés métalliques

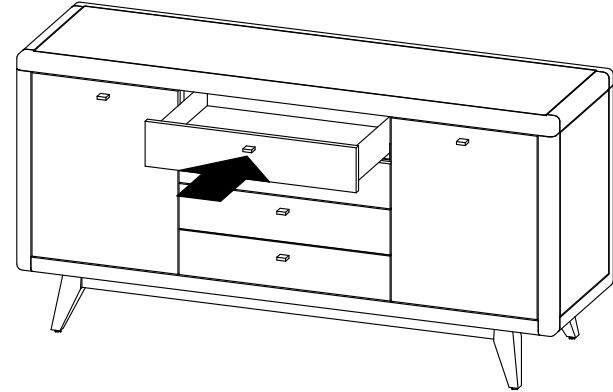
Instrucciones para reemplazar la parte frontal de un cajón con lados metálicos



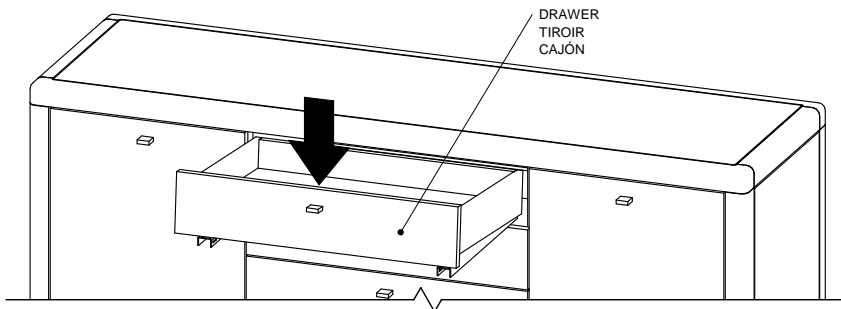
- 8**
- Pull slides out fully.
 - **Tirer complètement les glissières.**
 - Abrir las guías al máximo.



- 10**
- Push the drawer into the buffet.
 - **Pousser le tiroir dans le meuble.**
 - Empujar el cajón hacia el interior del mueble.



- 9**
- Place the drawer on the slides.
 - **Déposer le tiroir sur les glissières.**
 - Colocar el cajón sobre las guías.



- 11**
- Make the necessary adjustments (see next page).
 - **Faire les ajustements nécessaires (voir page suivante).**
 - Realizar los ajustes necesarios (ver página siguiente).

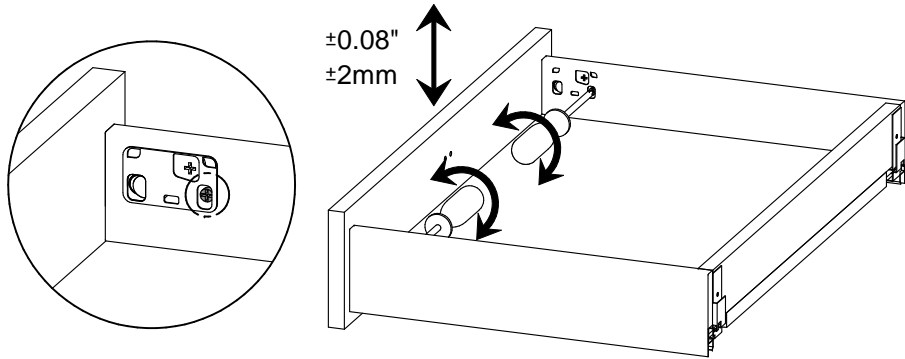
Instructions for Replacing a Drawer Front with Metal Sides

Consignes pour remplacer une façade de tiroir aux côtés métalliques

Instrucciones para reemplazar la parte frontal de un cajón con lados metálicos

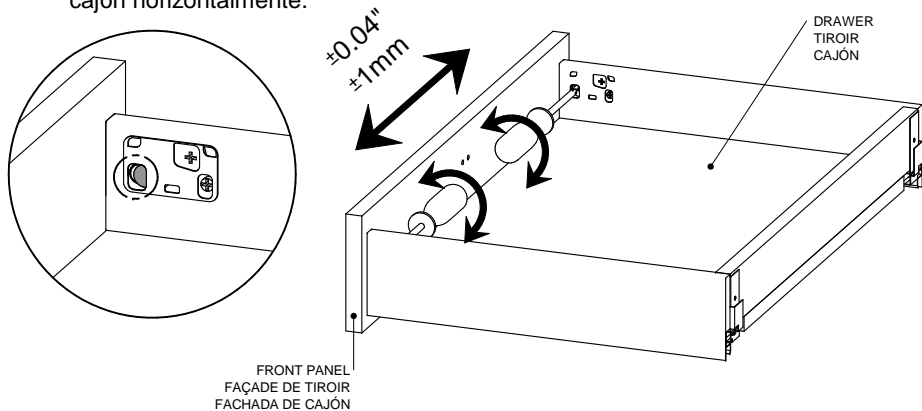
12 VERTICALLY / VERTICALEMENT / VERTICALMENTE

- Using a screwdriver, adjust the screw that moves the drawer front vertically.
- La façade de tiroir peut être ajustée verticalement en vissant la vis à l'aide d'un tournevis.**
- Con un destornillador, ajustar el tornillo que desplaza la fachada de cajón verticalmente.

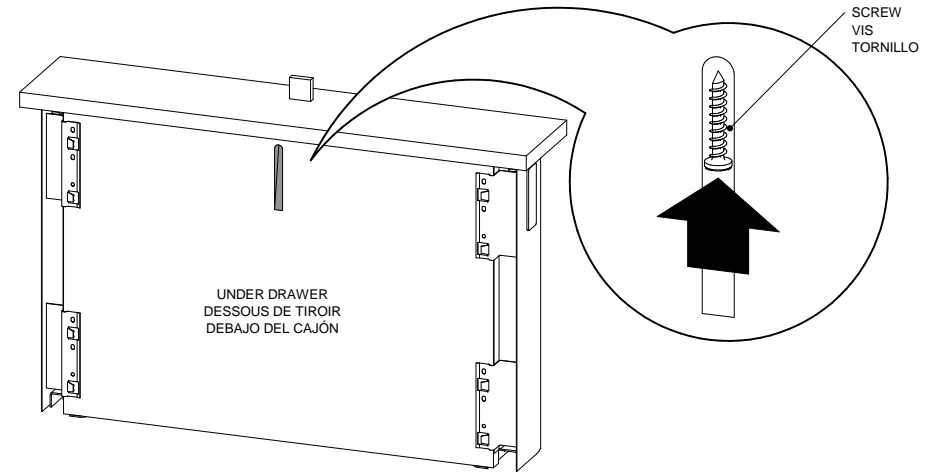
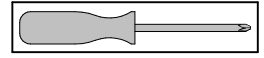


HORIZONTALLY / HORIZONTELEMENT / HORIZONTALMENTE

- Using a screwdriver, adjust the screw that moves the drawer front horizontally.
- La façade de tiroir peut être ajustée horizontalement en vissant la vis à l'aide d'un tournevis.**
- Con un destornillador, ajustar el tornillo que desplaza la fachada de cajón horizontalmente.



- ### 13
- Tighten the screws at the front under the drawer.
 - Serrer les vis à l'avant sous le tiroir.**
 - Atornillar los tornillos de la parte delantera debajo el cajón.



- ### 14
- Install the hole covers.
 - Installer les capuchons protecteurs.**
 - Instalar las tapas protectoras.

